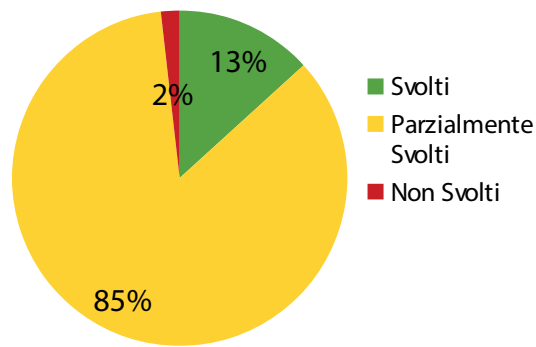


Istituti Partecipanti 166

N Studenti Partecipanti 11177

ContenutiSvolti	
Svolti	22
Parzialmente Svolti	141
Non Svolti	3

### Contenuti della prova

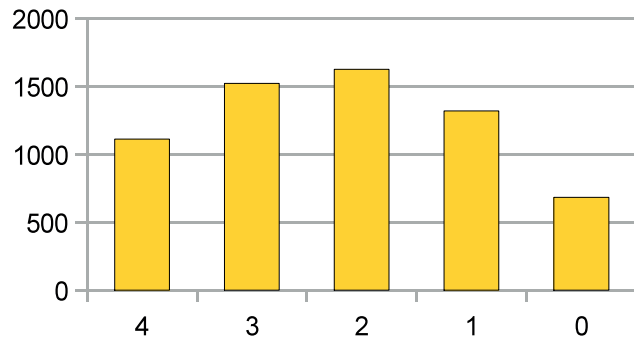


Studenti che hanno affrontato il Primo Problema 6265

Studenti che hanno affrontato il Secondo Problema 3338

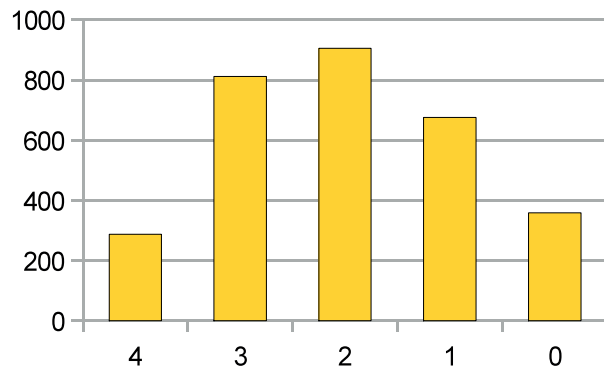
P1 Quesiti Corretti	N
4	1113
3	1523
2	1626
1	1320
0	683
	6265

### Numero Quesiti del Primo Problema



P2 Quesiti Corretti	N
4	287
3	812
2	906
1	676
0	359
	3040

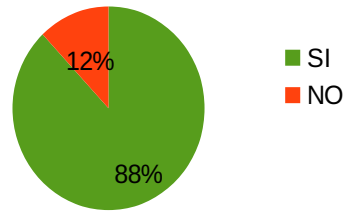
### Numero Quesiti del Secondo Problema



Quesiti	Corretto	Parzialmente Corretto	Errato	Tot	percentuale corretti
Q1	1109	1605	1427	4141	26,78
Q2	6736	2097	724	9557	70,48
Q3	981	392	419	1792	54,74
Q4	2299	1020	541	3860	59,56
Q5	2264	4015	880	7159	31,62
Q6	2813	2122	643	5578	50,43
Q7	2213	2950	1544	6707	33,00
Q8	1064	1401	1062	3527	30,17
Q9	3929	1580	637	6146	63,93
Q10	2609	2279	699	5587	46,70

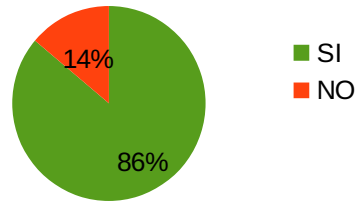
Uso della griglia di valutazione MIUR	
SI	146
NO	20

### Uso della griglia di valutazione MIUR



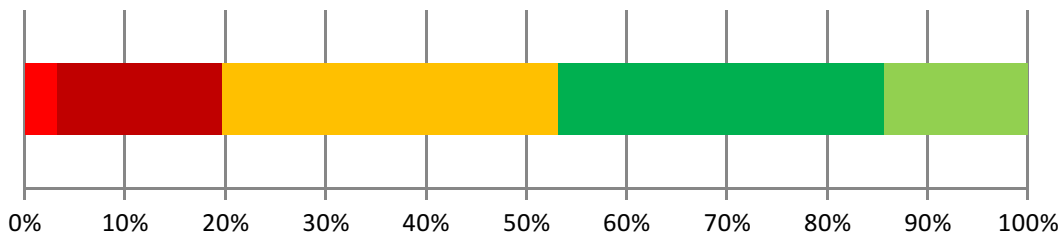
Rubrica Rispondente alle aspettative	
SI	143
NO	23

### Rispondenza della griglia proposta



Ripartizione dei voti	N	%
1 – 3	368	3,29
4 – 6	1829	16,36
7 – 9	3752	33,57
10 – 12	3626	32,44
13 – 15	1602	14,33
	11177	

### Ripartizione percentuale nelle fasce di voto



Ripartizione Fasce di Voto	NORD	CENTRO	SUD
1 – 3	4,3	3,1	2,9
4 – 6	19,8	17,3	14,0
7 – 9	37,8	35,0	30,5
10 – 12	26,3	31,5	36,1
13 – 15	11,7	13,1	16,4

### Ripartizione percentuale nelle fasce di voto per zone

